

FONDO ASILO, MIGRAZIONE E INTEGRAZIONE (FAMI) 2014-2020

Obiettivo Specifico "2.Integrazione / Migrazione legale", Obiettivo Nazionale "ON 3 - Capacity building - lett. j) Governance dei servizi - Capacity building 2018"
SMART Sistema per il Miglioramento dell'Accoglienza sulla Rete Territoriale



articolo 103 del DECRETO LEGGE 19 maggio 2020, n 34

Emersione di rapporti di lavoro

DAL 1 GIUGNO AL 15 AGOSTO 2020

i CITTADINI STRANIERI



devono dimostrare di essere in Italia
da prima dell'**8 marzo 2020**



devono avere il **passaporto** o
altro documento equipollente

REQUISITI dei CITTADINI STRANIERI

COMMA 1

> LA PERSONA AVEVA
UN LAVORO IRREGOLARE
> LA PERSONA TROVA UN LAVORO

COMMA 1

sportello unico per l'immigrazione
(Prefettura)

<https://nullaostalavoro.dlci.interno.it>

il datore di lavoro può rivolgersi ai
PATRONATI / PROFESSIONISTI oppure
dotarsi di SPID

COMMA 1

contributo forfettario di **€ 500**
a carico del datore di lavoro utilizzando
il modello **F24 REDT 2020**

marca da bollo da € 16

In caso di dichiarazione di
sussistenza di un rapporto di lavoro
contributo forfettario per le somme
dovute dal datore di lavoro a titolo
retributivo, contributo e fiscale

permesso di soggiorno per **LAVORO SUBORDINATO**
valido fino a 2 anni a seconda della
durata del contratto
e rinnovabile alla scadenza

PAR. 2

LA PERSONA NON HA UN LAVORO
+
IL PERMESSO DI SOGGIORNO È SCADUTO
DAL 31 OTTOBRE 2019

+
PRIMA DEL 31 OTTOBRE HA LAVORATO
REGOLARMENTE IN UNO DEI TRE SETTORI

COMMA 2

kit postale da inviare alla Questura
tramite lo *sportello amico* (Poste Italiane)

si riceve lettera di convocazione in Questura
per il fotosegnalamento e apposita ricevuta
"EMERS.2020"

che consente di soggiornare
legittimamente in Italia e svolgere attività
lavorativa nei settori previsti

COMMA 2

contributo forfettario di **€ 130**
a carico del richiedente utilizzando
il modello **F24 RECT 2020**

marca da bollo da € 16

permesso di soggiorno **temporaneo**
cartaceo, valido 6 mesi non rinnovabile,
convertibile in motivi di lavoro
con un contratto nei settori di attività previsti

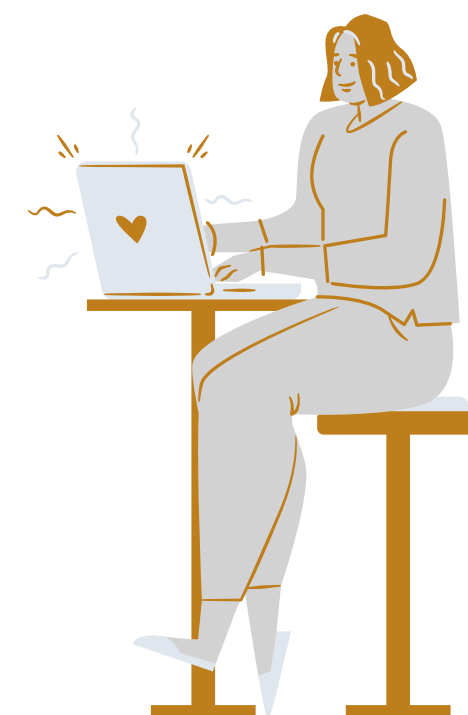
FONDO ASILO, MIGRAZIONE E INTEGRAZIONE (FAMI) 2014-2020

Obiettivo Specifico "2.Integrazione / Migrazione legale", Obiettivo Nazionale "ON 3 - Capacity building - lett. j) Governance dei servizi - Capacity building 2018"
SMART Sistema per il Miglioramento dell'Accoglienza sulla Rete Territoriale

REQUISITI dei DATORI DI LAVORO

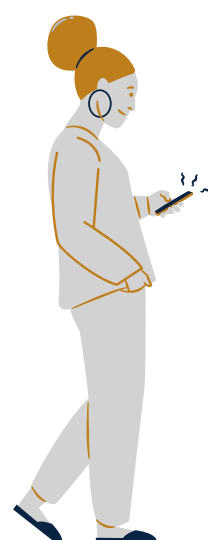
COMMA. 1

- CITTADINI ITALIANI, CITTADINI DI UNO STATO MEMBRO DELL'UNIONE EUROPEA O STRANIERI TITOLARI DI PERMESSO DI SOGGIORNO UE DI LUNGO PERIODO O DI CARTA FAMILIARE CITTADINO DELL'UE
- PER AGRICOLTURA, ALLEVAMENTO, PESCA, ECC. HA UN FATTURATO O REDDITO MINIMO DI 30.000 EURO ANNUI
- PER LAVORO DOMESTICO HA UN REDDITO ANNUO MINIMO DI € 20.000 (UN PERCETTORE DI REDDITO) O DI € 27.000 (PIÙ DI UN PERCETTORE DI REDDITO)
- LA VERIFICA DEI REQUISITI REDDITUALI NON SI APPLICA AL DATORE DI LAVORO AFFETTO DA PATOLOGIE O DISABILITÀ CHE NE LIMITANO L'AUTOSUFFICIENZA, CHE PRESENTA L'ISTANZA PER UN LAVORATORE STRANIERO ADDETTO ALLA SUA ASSISTENZA



SETTORI DI ATTIVITA'

- AGRICOLTURA, ALLEVAMENTO E ZOOTECNIA, PESCA E ACQUACOLTURA E ATTIVITA' CONNESSE;
- ASSISTENZA ALLA PERSONA PER SÉ STESSI O PER COMPONENTI DELLA PROPRIA FAMIGLIA, ANCHE NON CONVIVENTI, AFFETTI DA PATOLOGIE O HANDICAP CHE NE LIMITINO L'AUTOSUFFICIENZA;
- LAVORO DOMESTICO DI SOSTEGNO AL BISOGNO FAMILIARE.



Sportello Centro Immigrati - Comune di Ravenna

DA LUNEDÌ A VENERDÌ DALLE 9 ALLE 13

MARTEDÌ E GIOVEDÌ ANCHE DALLE 14 ALLE 17



0544 485314 / 0544 591831



WhatsApp

329 907 9549 / 335 180 6322 / 366 573 7999



ACCOGLIENZA STRANIERI@COMUNE.RAVENNA.IT

FONDO ASILO, MIGRAZIONE E INTEGRAZIONE (FAMI) 2014-2020

Obiettivo Specifico "2.Integrazione / Migrazione legale", Obiettivo Nazionale "ON 3 - Capacity building - lett. j) Governance dei servizi - Capacity building 2018"
SMART Sistema per il Miglioramento dell'Accoglienza sulla Rete Territoriale



Ст. 103 ДЕКРЕТА-ЗАКОНА №34 от 19 мая 2020

«О возникновении трудовых отношений»

С 1 ИЮНЯ ПО 15 АВГУСТА 2020 Г

ИНОСТРАННЫЕ ГРАЖДАНЕ



Должны предоставить доказательства въезда в Италию до 8 марта 2020 г



Должны иметь при себе паспорт или эквивалентный документ

ТРЕБОВАНИЯ ДЛЯ ИНОСТРАННЫХ ГРАЖДАН

Пункт 1

НЕОФИЦИАЛЬНО РАБОТАЮЩИЕ ЛИЦА
ЛИЦА, НАШЕДШИЕ РАБОТУ

Пункт 1

(Единая Миграционная Служба (Префектура
<https://nullaostalavoro.dlci.interno.it>

Работодатель может обратиться в ПАТРОНАТ к СПЕЦИАЛИСТУ, или использовать SPID (система электронной идентификации)

Пункт 1

Совокупный взнос € 500, оплачиваемый работодателем с использованием бланка F24 REDT 2020

Гербовая марка (marca da bollo) достоинством €16

В случае заявления о наличии трудовых отношений, надлежащую сумму совокупного взноса работодатель оплачивает в виде взноса, налога, оплаты труда

Вид на жительство для РАБОТЫ ПО НАЙМУ, срок действия которого не превышает 2-х лет в зависимости от срока действия контракта, и возобновляемый по его истечению

Пункт 2

БЕЗРАБОТНЫЕ ЛИЦА

СРОК ДЕЙСТВИЯ ВИДА НА ЖИТЕЛЬСТВО ИСТЕК В ОКТЯБРЕ 2019 Г

ЛИЦА, ОФИЦИАЛЬНО ПРОРАБОТАВШИЕ В ОДНОМ ИЗ ТРЕХ СЕКТОРОВ ДО 31 ОКТЯБРЯ

Пункт 2

Пакет документов отправляется в Квестуру через ближайшее почтовое отделение (Poste Italiane)

Заявитель получает письмо-приглашение в Квестуру на фотосигнализацию и соответствующую квитанцию "EMERS.2020", позволяющую легально пребывать на территории Италии и работать в соответствующих секторах

Пункт 2

Совокупный взнос € 130, оплачиваемый заявителем с использованием бланка F24 RECT 2020

Гербовая марка (marca da bollo) достоинством €16

Бумажный временный вид на жительство, срок действия которого не превышает 6 месяцев, не возобновляемый, но конвертируемый в ВНЖ для работы в предусмотренных секторах на основании рабочего контракта

FONDO ASILO, MIGRAZIONE E INTEGRAZIONE (FAMI) 2014-2020

Obiettivo Specifico "2.Integrazione / Migrazione legale", Obiettivo Nazionale "ON 3 - Capacity building - lett. j) Governance dei servizi - Capacity building 2018"
SMART Sistema per il Miglioramento dell'Accoglienza sulla Rete Territoriale

ТРЕБОВАНИЯ ДЛЯ РАБОТОДАТЕЛЕЙ

Пункт 1

ГРАЖДАНЕ ИТАЛИИ, ГРАЖДАНЕ ГОСУДАРСТВ-ЧЛЕНОВ ЕВРОПЕЙСКОГО СОЮЗА, ИНОСТРАННЫЕ ГРАЖДАНЕ-ВЛАДЕЛЬЦЫ ДОЛГОСРОЧНОГО ВИДА НА ЖИТЕЛЬСТВО ЕС ИЛИ КАРТЫ ВИДА НА ЖИТЕЛЬСТВО ЧЛЕНОВ СЕМЬИ ГРАЖДАНИНА ЕС

В СФЕРЕ СЕЛЬСКОГО ХОЗЯЙСТВА, ЖИВОТНОВОДСТВА, РЫБНОЙ ЛОВЛИ И Т.Д., ГОДОВОЙ ОБОРОТ ИЛИ МИНИМАЛЬНЫЙ ДОХОД СОСТАВЛЯЕТ €30.000

В СФЕРЕ ДОМАШНЕГО ОБСЛУЖИВАНИЯ, МИНИМАЛЬНЫЙ ГОДОВОЙ ДОХОД СОСТАВЛЯЕТ €20.000 (для 1 получателя дохода) или € 27.000 (для 2 и больше получателей дохода)

ПРОВЕРКА СТАТЬИ ДОХОДОВ НЕ ПРИМЕНЯЕТСЯ ПО ОТНОШЕНИЮ К РАБОТОДАТЕЛЮ С НАЛИЧИЕМ ОГРАНИЧИВАЮЩИХ ЕГО ЖИЗНЕДЕЯТЕЛЬНОСТЬ ПАТОЛОГИЙ ИЛИ ИНВАЛИДНОСТИ, В СЛУЧАЕ ПОДАЧИ ЗАЯВКИ ПОСЛЕДНИМ НА ТРУДОУСТРОЙСТВО ИНОСТРАННОГО РАБОТНИКА ПО УХОДУ ЗА НИМ



СЕКТОРЫ ДЕЯТЕЛЬНОСТИ



СЕЛЬСКОЕ ХОЗЯЙСТВО, ЖИВОТНОВОДСТВО И ЗООТЕХНИКА, РЫБНАЯ ЛОВЛЯ И АКВАКУЛЬТУРА, А ТАКЖЕ СОПУТСТВУЮЩИЕ ВИДЫ ДЕЯТЕЛЬНОСТИ

УХОД ЗА ЧЕЛОВЕКОМ ИЛИ ЗА ЧЛЕНОМ ЕГО СЕМЬИ, В ТОМ ЧИСЛЕ И СОВМЕСТНО НЕ ПРОЖИВАЮЩИХ С ЗАЯВИТЕЛЕМ С НАЛИЧИЕМ ОГРАНИЧИВАЮЩИХ ЕГО ЖИЗНЕДЕЯТЕЛЬНОСТЬ ПАТОЛОГИЙ ИЛИ ИНВАЛИДНОСТИ

РАБОТА В СФЕРЕ ДОМАШНЕГО ОБСЛУЖИВАНИЯ, ПОМОЩЬ СЕМЬЕ

МИГРАЦИОННЫЙ ЦЕНТР (SPORTELLO CENTRO IMMIGRATI) - КОММУНА

Г. РАВЕННА

С ПОНЕДЕЛЬНИКА ПО ПЯТНИЦУ С 9 ДО 13

ПО ВТОРНИКАМ И ЧЕТВЕРГАМ ТАКЖЕ С 14 ДО 17



0544 485314 / 0544 591831



WhatsApp

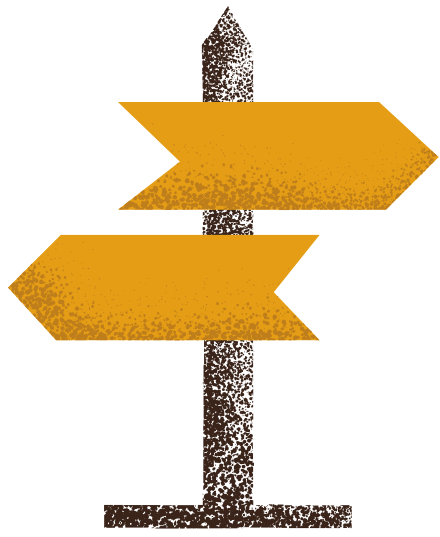
329 907 9549 / 335 180 6322 / 366 573 7999



ACCOGLIENZA STRANIERI@COMUNE.RAVENNA.IT

FONDO ASILO, MIGRAZIONE E INTEGRAZIONE (FAMI) 2014-2020

Obiettivo Specifico "2.Integrazione / Migrazione legale", Obiettivo Nazionale "ON 3 - Capacity building - lett. j) Governance dei servizi - Capacity building 2018"
SMART Sistema per il Miglioramento dell'Accoglienza sulla Rete Territoriale



.Ст. 103 ДЕКРЕТУ-ЗАКОНУ №34 від 19 травня 2020 р

«Про виникнення трудових відносин»

.З 1 ЧЕРВНЯ ПО 15 СЕРПНЯ 2020 Р

ІНОЗЕМНІ
ГРОМАДЯНИ



Повинні довести, що вони в'їхали на територію Італії до 8 березня 2020 р



повинні мати при собі паспорт чи інший рівнозначний документ

НЕОБХІДНІ
ВИМОГИ ДЛЯ ІНОЗЕМНИХ
ГРОМАДЯН

Пункт 1

ОСОБА ПРАЦЮВАЛА НЕЛЕГАЛЬНО
ОСОБА ЗНАХОДИТЬ РОБОТУ

Пункт 1

Єдина міграційна служба (Префектура
<https://nullaostalavoro.dlci.interno.it>

Роботодавець може звернутись до ПАТРОНАТУ/ ФАХІВЦЯ, або отримати SPID ((Система електронної ідентифікації

Пункт 1

Одноразовий внесок сумою € 500, який сплачується роботодавцем шляхом заповнення формуляра **F24 REDT 2020**

Гербова марка (marca da bollo) вартістю €16

У разі заяви про існування трудових відносин, одноразовий внесок необхідної суми роботодавець сплачує в якості внеску, податку і оплати праці

Дозвіл на проживання для ПІДПОРЯДКОВАНОЇ/ НАЙМАНОЇ роботи терміном дії до 2 років, залежно від терміну дії договору, що поновлюється після його закінчення

Пункт 2

ОСОБА БЕЗРОБІТНА

ТЕРМІН ДІЇ ДОЗВОЛУ НА ПРОЖИВАННЯ ЗАКІНЧИВСЯ В ЖОВТНІ 2019 Р

ДО 31 ЖОВТНЯ ОСОБА ОФІЦІЙНО ПРАЦЮВАЛА В ОДНОМУ З ТРЬОХ СЕКТОРІВ РОБОТИ

Пункт 2

Пакет документів відправляється в Квестуру через найближче поштове відділення (Poste Italiane)

Заявник отримує лист-запрошення в Квестуру на фотосигналізацію і відповідну квитанцію "EMERS.2020", що дозволяє легально перебувати на території Італії і працювати у відповідних секторах

Пункт 2

Одноразовий внесок сумою € 130, який сплачується заявником шляхом заповнення формуляра **F24 RECT 2020**

Гербова марка (marca da bollo) вартістю € 16

Тимчасовий паперовий дозвіл на проживання, терміном дії 6 місяців, який не можна поновити, а конвертувати у ДНП для роботи у передбачених контрактом галузях діяльності

FONDO ASILO, MIGRAZIONE E INTEGRAZIONE (FAMI) 2014-2020

Obiettivo Specifico "2.Integrazione / Migrazione legale", Obiettivo Nazionale "ON 3 - Capacity building - lett. j) Governance dei servizi - Capacity building 2018"
SMART Sistema per il Miglioramento dell'Accoglienza sulla Rete Territoriale

НЕОБХІДНІ УМОВИ ДЛЯ РОБОТОДАВЦІВ

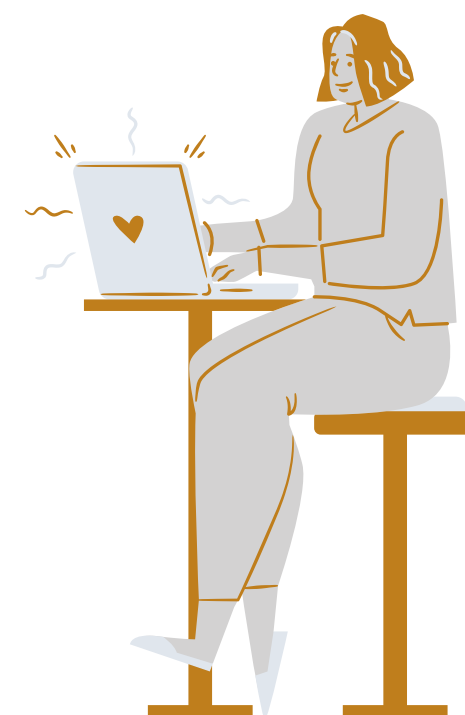
Пункт 1

ІНОЗЕМНІ ГРОМАДЯНИ, ГРОМАДЯНИ КРАЇН-ЧЛЕНІВ ЄС, ІНОЗЕМНІ ГРОМАДЯНИ-ВЛАСНИКИ ДОВГОСТРОКОВОГО ВИДУ НА ПРОЖИВАННЯ ЄС ЧИ КАРТИ ВИДУ НА ПРОЖИВАННЯ ЧЛЕНІВ СІМ'Ї ГРОМАДЯНИНА ЄС

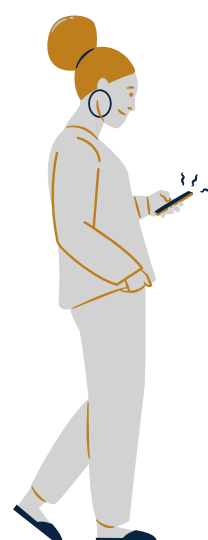
В СФЕРІ СІЛЬСЬКОГО ГОСПОДАРСТВА, ТВАРИННИЦТВА, РИБОЛОВЛІ І Т.П., РІЧНИЙ ОБІГ ЧИ МІНІМАЛЬНИЙ ПРИБУТОК ЯКОГО СКЛАДАЄ €30.000

В СФЕРІ ДОМАШНЬОГО ОБСЛУГОВУВАННЯ, МІНІМАЛЬНИЙ РІЧНИЙ ПРИБУТОК ЯКОГО СКЛАДАЄ €20.000 (ДЛЯ 1 ОТРИМУВАЧА ДОХОДУ) АБО € 27.000 (ДЛЯ 2 І БІЛЬШЕ ОТРИМУВАЧІВ ДОХОДУ)

ПЕРЕВІРКА СТАТТІ ДОХОДУ НЕ ЗАСТОСОВУЄТЬСЯ ДО РОБОТОДАВЦЯ З ОБМЕЖУЮЧОЮ ЙОГО ЖИТТЄДІЯЛЬНІСТЬ ПАТОЛОГІЄЮ АБО ІНВАЛІДНІСТЮ, ЯКИЙ ПОДАЄ ЗАЯВКУ НА ПРАЦЕВЛАШТУВАННЯ ІНОЗЕМНОГО ПРАЦІВНИКА ДЛЯ ДОГЛЯДУ ЗА НИМ



СЕКТОРИ ДІЯЛЬНОСТІ



СІЛЬСЬКЕ ГОСПОДАРСТВО, ТВАРИННИЦТВО І ЗООТЕХНІКА, РИБАЛЬСТВО І АКВАКУЛЬТУРА ТА ПОВ'ЯЗАНІ З НИМИ ВИДИ ДІЯЛЬНОСТІ

ДОГЛЯД ЗА ОСОБОЮ АБО ЗА ЧЛЕНОМ СІМ'Ї, В ТОМУ ЧИСЛІ І ОКРЕМО ПРОЖИВАЮЧИМ, ВРАЖЕНИМИ ПАТОЛОГІЄЮ АБО ІНВАЛІДНІСТЮ, ЯКІ ОБМЕЖУЮТЬ ЇХ ЖИТТЄДІЯЛЬНІСТЬ

РОБОТА .У СФЕРІ ДОМАШНЬОГО ОБСЛУГОВУВАННЯ, ДОПОМОГА СІМ'Ї

МИГРАЦІЙНИЙ ЦЕНТР (SPORTELLO CENTRO IMMIGRATI) - КОМУНА
М. РАВЕННА

З ПОНЕДІЛКА ПО П'ЯТНИЦЮ З 9 ДО 13

ПО ВІВТОРКАМ І ЧЕТВЕРГАМ ТАКОЖ З 14 ДО 17



0544 485314 / 0544 591831



WhatsApp

329 907 9549 / 335 180 6322 / 366 573 7999

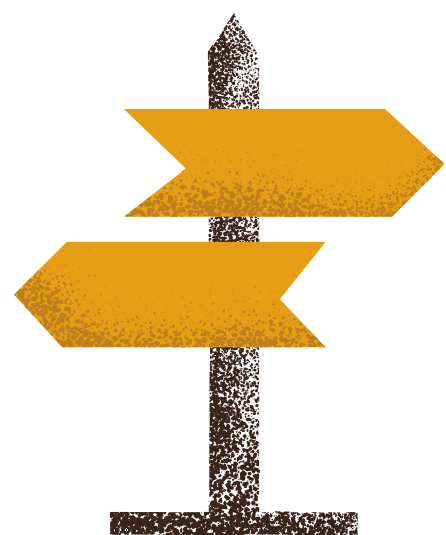


ACCOGLIENZA STRANIERI@COMUNE.RAVENNA.IT

FONDO ASILO, MIGRAZIONE E INTEGRAZIONE (FAMI) 2014-2020

Obiettivo Specifico "2.Integrazione / Migrazione legale", Obiettivo Nazionale "ON 3 - Capacity building - lett. j) Governance dei servizi - Capacity building 2018"
SMART Sistema per il Miglioramento dell'Accoglienza sulla Rete Territoriale

Neni 103 i DEKRET LIGJIT 19 maj 2020, n. 34



Dalja e mardhënieve të punës

NGA 1 QESHORI NË 15 GUSHT 2020

QYTETARËT E HUAJ



Duhet të demonstrojnë të jenë

në Itali para **8 marsit 2020**

duhet të kenë **pashaportën** ose një dokument tjetër të barazvlefshëm

KARAKTERISTIKAT E QYTETARËVE TË HUAJ

Koma 1

- > PERSONI KISHTE NJË PUNË TË PARREGULLT
- > PERSONI GJEN NJË PUNË

Koma 1

Sporteli i vetëm për imigrimin
(Prefektura)

<https://nullaostalavoro.dlci.interno.it>
punëdhënësi mund ti drejtohet
PATRONATI (Institute mirëbërëse) /
PROFESIONISTEVE ose të pajisen me
SPID - Kodidentifikimi personal

Koma 1

Kontribut forfetar prej **€ 500** në ngarkesë të punëdhënësit duke përdorur formularin **F24 REDT 2020**
Pullë takse prej €16
Në rast të deklarimit të paisjes me një mardhënie pune me kontrat forfetare për shumat që detyrohet punëdhënësi si rroga, kuotat dhe taksat

PUNË TË VARUR

E vlefshme deri në 2 vjet sipas kohë zgjatjes së kontratës dhe ripërtëritet kur skadon.

Koma 2

PERSONI NUK KA NJË PUNË
+
LEJA E QËNDRIMIT I KA SKADUAR NGA
TETORI 2019

+

PARA 31 TETORIT KA PUNUAR RREGULLISHT
NË NJË NGA TRE SEKTORËT

Koma 2

Paketë që dërgohet në kuestur nëpërmjet *sportelit amico* (Poste Italiane)
Të vjen letra e thirrjes nga Kuestura për të bërë fotografimin dhe kuitanca përkatëse "EMERS.2020" që të lejon të qëndrosh ligjërisht në Italia dhe të zhvillosh aktivitet pune në sektorët e parashikuar

Koma 2

Kontribut forfetar prej **€ 130** në ngarkesë të kujt bën kërkesën duke përdorur formularin **F24 RECT 2020**
Pullë takse prej € 16

Leje qëndrimi e përkohshme

në letër, e vlefshme për 6 muaj e pa ripërsëritshme, e kthyeshme në motiv për punë me një kontratë në sektorët e aktivitetëve të parashikuar

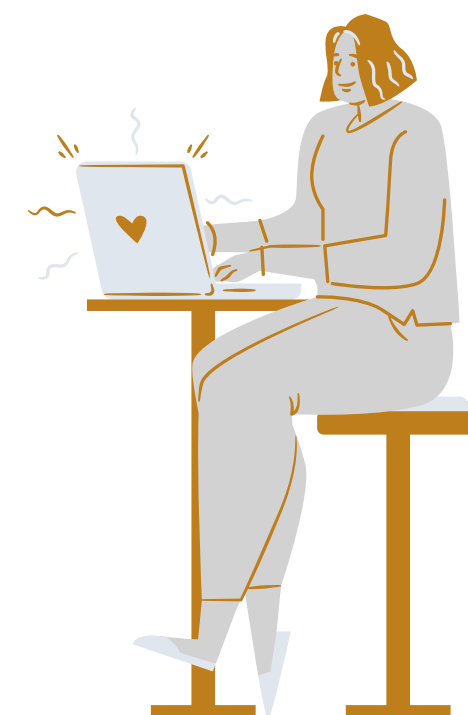
FONDO ASILO, MIGRAZIONE E INTEGRAZIONE (FAMI) 2014-2020

Obiettivo Specifico "2.Integrazione / Migrazione legale", Obiettivo Nazionale "ON 3 - Capacity building - lett. j) Governance dei servizi - Capacity building 2018"
SMART Sistema per il Miglioramento dell'Accoglienza sulla Rete Territoriale

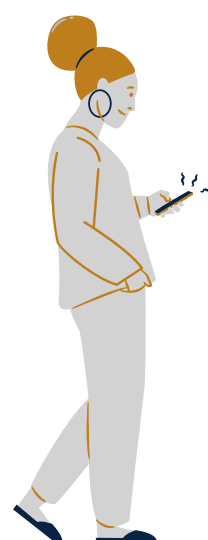
KARAKTERISIKAT E PUNËDHËNËSVE

KOMA 1

QYTETAR ITALIAN, QYTETAR I NJË SHETI PJESTAR TË BASHKIMIT EUROPIAN OSE NJË I HUAJ TITULLAR ILEJEOËNDRIMIT BE PËR PERIUDH TË GJATË OSE KARTË QËNDRIMI FAMILJARE E QYTETARIT BEPËR BUJQËSIN, BLEGTORIN, PESHKIMIN, ECC. KA NJË FATURIM OSE TË ARDHURA VJETORE MINIMUMIPREJ 30.000 EURO NË VIT
PËR PUNË SHTËPIAKE KA TË ARDHURAVJETORE MINIMUMI PREJ €20.000 (NJË PERCEPTUES I TË ARDHURAVE) OSE PREJ € 27.000 (MË SHUMË SE NJË PERCEPTUES I TË ARDHURAVE)VERIFIKIMI I CILËSIS TË TË ARDHURAVE NUK ZBATOHEP PËR PUNËDHËNËSIN E PREKUR NGASËMUNDJE OSE ME AFTËSI TË KUFIZUARA QË LIMITOJNË VETËSHËRBIMIN, QË PREZANTON KËRKESËN PËR NJË PUNTOR TË HUAJ I NGARKUAR PËR ASISTIMIN E TIJ



SEKTORËT E PUNËS



BUJQËSIA, BLEGTORIA DHE ZOOTEKNIKA, PESHKIMI DHE REZERVATETE E RITJES SË PESHKUT DHE VEPRIMTARIT E LIDHURA ME TO;

SHËRBIM PERSONIT PËR ATË VET OSE PËRBËRËS TË TJERË TË FAMILJES, EDHE PSE NUK JETOJNË BASHKË, TË PREKUR NGA SËMUNDJE OSE ME AFTËSI TË KUFIZUARA QË LIMITOJNË VETËSHËRBIMIN;

PUNË SHTEPIAKE SI MBËSHTETJE E NEVOJAVE FAMILJARE..

Sporteli i Qendrës Imigranti – Komuna e Ravenna

NGA E HËNA NË TË PREMTE NGA 9 NË 13 TË

MARTËN DHE TË ENJTEN NGA 14 NË 17



0544 485314 / 0544 591831



WhatsApp

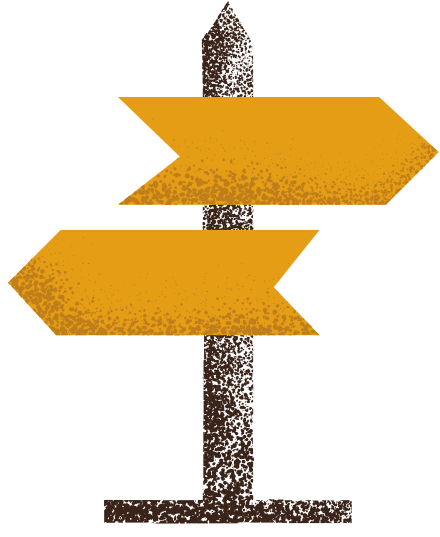
329 907 9549 / 335 180 6322 / 366 573 7999



ACCOGLIENZA STRANIERI@COMUNE.RAVENNA.IT

FONDO ASILO, MIGRAZIONE E INTEGRAZIONE (FAMI) 2014-2020

Obiettivo Specifico "2.Integrazione / Migrazione legale", Obiettivo Nazionale "ON 3 - Capacity building - lett. j) Governance dei servizi - Capacity building 2018"
SMART Sistema per il Miglioramento dell'Accoglienza sulla Rete Territoriale



المادة 103 من المرسوم المؤرخ 19 مايو 2020 رقم 34

تسوية أوضاع علاقات العمل

من 1 يونيو إلى 15 أغسطس 2020

المواطنون الأجانب



يجب عليهم إثبات تواجدهم بإيطاليا قبل تاريخ 8 مارس 2020



يجب أن يكون بحوزتهم جواز السفر أو وثيقة أخرى تعادله

الشروط المتوجب توفرها في المواطنين الأجانب

الفقرة 1

> كان للشخص عمل غير قانوني
> هذا الشخص يجد منصب شغل

الفقرة 1

الشباك الوحيد للمهاجرين
(Prefettura)

<https://nullaostalavoro.dlci.interno.it>

يمكن لصاحب العمل الاتصال بالنقابات أو مراجعي الحسابات أو الحصول على SPID

الفقرة 1

مبلغ مقطوع يرتفع إلى 500 يورو يدفعه صاحب العمل و ذلك باستعمال استمارة F24 REDT 2020

دمغة بسعر 16 يورو

في حالة الاقرار بوجود علاقة عمل
مبلغ مقطوع للمبالغ الواجب دفعها من قبل صاحب العمل للراتب و الضمان و الضرائب

الفقرة 2

الشخص بدون شغل
+ تصريح الإقامة انتهى سريانه منذ 31 أكتوبر 2019
+ قبل 31 أكتوبر كان يعمل قانونيا في احدى القطاعات الثلاث

الفقرة 2

الكي ت البريدي يرسل للكويستورا عن طريق sportello amico (Poste Italiane)

تصل رسالة الإستدعاء للكويستورا للتبليغ المصور و الذي يسمح بالإقامة "EMERS.2020" الإيصال قانونيا في إيطاليا و العمل في القطاعات المنصوص عنها

الفقرة 2

مبلغ مقطوع 130 يورو يدفعه صاحب الطلب بواسطة الاستمارة F24 RECT 2020

دمغة بسعر 16 يورو

تصرح إقامة خاص بالعمل المستخدم

ساري المفعول لغاية عامين (2) حسب مدة عقد العمل و قابل للتجديد

تصريح إقامة مؤقت

صالح لمدة 6 أشهر و غير قابل للتجديد
يمكن تحويله إلى تصريح عمل
في حالة توفر عقد عمل في القطاعات المنصوص عنها

FONDO ASILO, MIGRAZIONE E INTEGRAZIONE (FAMI) 2014-2020

Obiettivo Specifico "2.Integrazione / Migrazione legale", Obiettivo Nazionale "ON 3 - Capacity building - lett. j) Governance dei servizi - Capacity building 2018"
SMART Sistema per il Miglioramento dell'Accoglienza sulla Rete Territoriale



المادة 103 من المرسوم المؤرخ 19 مايو 2020 رقم 34

تسوية أوضاع علاقات العمل

من 1 يونيو إلى 15 أغسطس 2020

المواطنون الأجانب



يجب عليهم إثبات تواجدهم بإيطاليا قبل تاريخ 8 مارس 2020



يجب أن يكون بحوزتهم جواز السفر أو وثيقة أخرى تعادله

الشروط المتوجب توفرها في المواطنين الأجانب

الفقرة 1

> كان للشخص عمل غير قانوني
> هذا الشخص يجد منصب شغل

الفقرة 1

الشباك الوحيد للمهاجرين
(Prefettura)

<https://nullaostalavoro.dlci.interno.it>

يمكن لصاحب العمل الاتصال بالنقابات أو مراجعي الحسابات أو الحصول على SPID

الفقرة 1

مبلغ مقطوع يرتفع إلى 500 يورو يدفعه صاحب العمل و ذلك باستعمال استمارة F24 REDT 2020

دمغة بسعر 16 يورو

في حالة الاقرار بوجود علاقة عمل
مبلغ مقطوع للمبالغ الواجب دفعها من قبل صاحب العمل للراتب و الضمان و الضرائب

الفقرة 2

الشخص بدون شغل
+ تصريح الإقامة انتهى سريانه منذ 31 أكتوبر 2019
+ قبل 31 أكتوبر كان يعمل قانونيا في احدى القطاعات الثلاث

الفقرة 2

الكيه البريدي يرسل للكويستورا عن طريق sportello amico (Poste Italiane)

تصل رسالة الإستدعاء للكويستورا للتبليغ المصور و الذي يسمح بالإقامة "EMERS.2020" الإيصال قانونيا في إيطاليا و العمل في القطاعات المنصوص عنها

الفقرة 2

مبلغ مقطوع 130 يورو يدفعه صاحب الطلب بواسطة الاستمارة F24 RECT 2020

دمغة بسعر 16 يورو

تصرح إقامة خاص بالعمل المستخدم

ساري المفعول لغاية عامين (2) حسب مدة عقد العمل و قابل للتجديد

تصريح إقامة مؤقت

صالح لمدة 6 أشهر و غير قابل للتجديد
يمكن تحويله إلى تصريح عمل
في حالة توفر عقد عمل في القطاعات المنصوص عنها

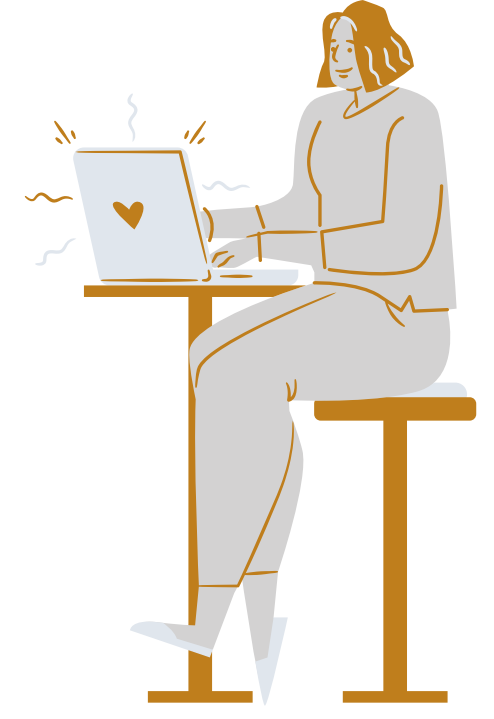
FONDO ASILO, MIGRAZIONE E INTEGRAZIONE (FAMI) 2014-2020

Obiettivo Specifico "2.Integrazione / Migrazione legale", Obiettivo Nazionale "ON 3 - Capacity building - lett. j) Governance dei servizi - Capacity building 2018"
SMART Sistema per il Miglioramento dell'Accoglienza sulla Rete Territoriale

الشروط المتوجب توفرها في صاحب العمل

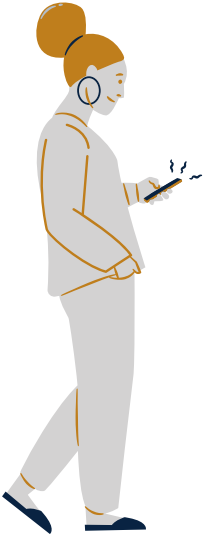
الفقرة 1

- مواطنين إيطاليين و مواطني دولة عضو في الإتحاد الاوروبي أو أجانب لديهم تصريح إقامة طويل الأمد أو بطاقة عائلية مواطن أوروبي
- للزراعة و تربية المواشي و الصيد إلخ مدخول سنوي لا يقل عن 30.000 يورو
- للعمل المنزلي مدخول سنوي لا يقل عن 20.000 يورو (دخل واحد) أو 27.000 يورو (لأكثر من دخل)
- شرط الدخل لا ينطبق على صاحب العمل المصاب بأمراض مزمنة أو عاهة تعيق تحركاته و الذي يقوم بتقديم الطلب لكي يقوم مواطن أجنبي بخدمته



قطاعات العمل

- الزراعة و تربية المواشي و الصيد و تربية المائيات و ما يتعلق بها
- خدمات للأشخاص لنفسه أو لأفراد العائلة لأمراض مزمنة أو عاهات تحد من التحرك
- أعمال منزلية لخدمة العائلات



شباك مركز المهاجرين - بلدية رافينا

من الإثنين إلى الجمعة من الساعة 9 إلى الساعة 13

يومي الثلاثاء و الخميس يضاف إلى ذلك من الساعة 14 إلى

الساعة 17

☎ 0544 485314 / 0544 591831

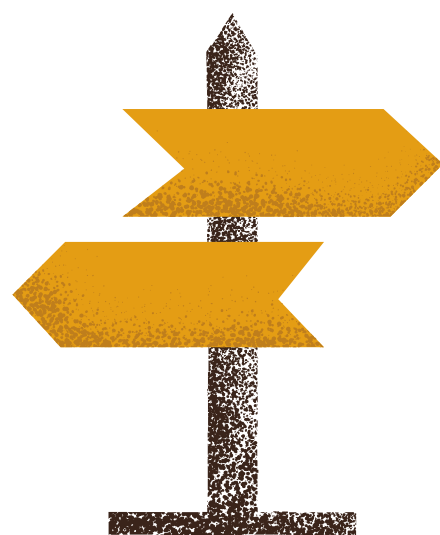
📞 WhatsApp 329 907 9549 / 335 180 6322 / 366 573 7999

✉ ACCOGLIENZA STRANIERI@COMUNE.RAVENNA.IT

FONDO ASILO, MIGRAZIONE E INTEGRAZIONE (FAMI) 2014-2020

Obiettivo Specifico "2.Integrazione / Migrazione legale", Obiettivo Nazionale "ON 3 - Capacity building - lett. j) Governance dei servizi - Capacity building 2018"
SMART Sistema per il Miglioramento dell'Accoglienza sulla Rete Territoriale

Article 103 du DÉCRET-LOI du 19 mai 2020, n. 34



Émergence de relations de travail

DU 1ER JUIN AU 15 AOÛT 2020

LES CITOYENS ÉTRANGERS



Ils doivent prouver qu'ils ont été en Italie
avant le **8 mars 2020**



Ils doivent avoir un passeport ou un
autre document équivalent

LES CONDITIONS REQUISES POUR LES CITOYENS ÉTRANGÈRES

PARAGRAPHE 1

- > LA PERSONNE A EU UN TRAVAIL IRRÉGULIER
- > LA PERSONNE TROUVE UN EMPLOI

PARAGRAPHE 1

Guichet unique pour l'immigration
(Préfecture)

<https://nullaostalavoro.dlci.interno.it>

l'employeur peut contacter les
(Syndicats) PATRONATS /
PROFESSIONNELS ou avoir un SPID

PARAGRAPHE 1

Forfait de **500 €** à payer par l'employeur selon le
modèle **F24 REDT 2020**

Timbre fiscal de 16 €

En cas de déclaration d'existence d'une relation de
travail

cotisation forfaitaire pour les sommes
dus par l'employeur en compensation,
cotisations et impôt

Permis de séjour pour TRAVAUX SUBALTERNES

Valable jusqu'à 2 ans selon la durée du contrat et
renouvelable à l'échéance

PARAGRAPHE 1

LA PERSONNE N'A PAS D'EMPLOI

+
LE PERMIS DE RÉSIDENCE EST EXPIRÉ
À PARTIR D'OCTOBRE 2019

+
AVANT LE 31 OCTOBRE, IL A TRAVAILLÉ
RÉGULIÈREMENT DANS L'UN DES TROIS
SECTEURS

PARAGRAPHE 1

Kit postal à envoyer au siège de la
police 'questura' via le comptoir
sportello amico (Poste Italiana)

Une lettre de convocation est reçue de la 'Questura'
pour la photo-signature et un reçu spécifique
"EMERS.2020" qui vous permet de séjourner
légalement en Italie et d'effectuer des travaux dans les
secteurs envisagés

PARAGRAPHE 1

Montant forfaitaire de **130 €** à payer par
le demandeur en utilisant le modèle **F24
RECT 2020**

Timbre fiscal de 16 €

Titre de séjour temporaire

en papier, valable 6 mois, non renouvelable, transformable
en emploi avec un contrat dans les secteurs d'activité
envisagés

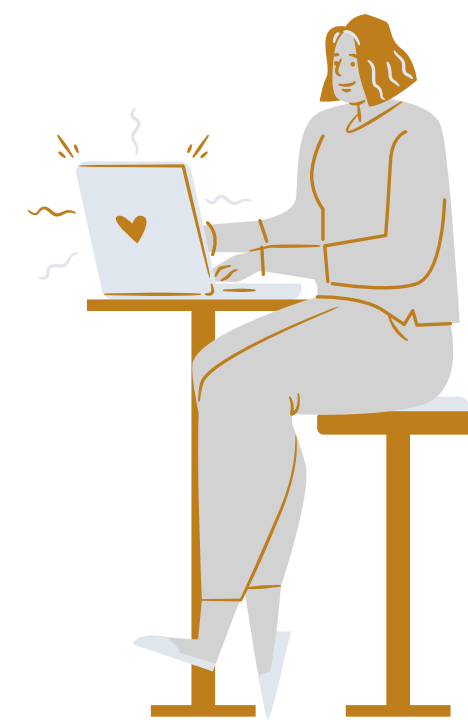
FONDO ASILO, MIGRAZIONE E INTEGRAZIONE (FAMI) 2014-2020

Obiettivo Specifico "2.Integrazione / Migrazione legale", Obiettivo Nazionale "ON 3 - Capacity building - lett. j) Governance dei servizi - Capacity building 2018"
SMART Sistema per il Miglioramento dell'Accoglienza sulla Rete Territoriale

LES CONDITIONS REQUISES POUR L'EMPLOYEUR

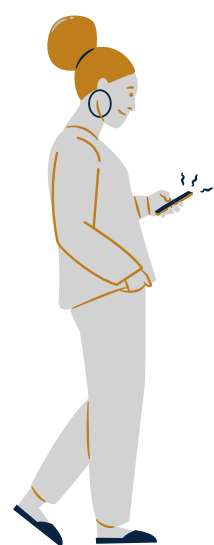
PARAGRAPHE 1

- CITOYENS ITALIENS, CITOYENS D'UN ETAT MEMBRE DE L'UNION EUROPEENNE OU ETRANGERS TITULAIRES DE PERMIS DE RESIDENCE OU DE CARTE DE FAMILLE DE LONGUE DUREE DE L'UE.
- POUR L'AGRICULTURE, L'ELEVAGE, LA PÊCHE, ETC. A UN CHIFFRE D'AFFAIRES OU UN REVENU ANNUEL MINIMUM DE 30 000 EUROS PAR AN.
- POUR LES TRAVAUX DOMESTIQUES A UN REVENU ANNUEL MINIMUM DE 20 000 € (POUR UN SEUL PERCEPTEUR DE REVENU) OU 27 000 € (PLUS QU'UN PERCEPTEUR DE REVENU).
- LA VERIFICATION DES EXIGENCES DE REVENU NE S'APPLIQUE PAS À UN EMPLOYEUR ATTEINT DE MALADIES OU D'INCAPACITES QUI LIMITENT L'AUTOSUFFISANCE, QUI PRESENTE LA DEMANDE DE TRAVAILLEUR ETRANGER EMPLOYE POUR SON ASSISTANCE.



SECTEURS D'ACTIVITÉ

- AGRICULTURE, ELEVAGE ET ZOOTECHNIQUE, PÊCHE ET AQUACULTURE ET ACTIVITÉS CONNEXES ;
- ASSISTANCE À LA PERSONNE POUR ELLE-MÊME OU POUR DES COMPOSANTS DE LEUR FAMILLE, MÊME NE COOPÉRANT PAS, AFFECTÉS PAR DES PATHOLOGIES OU DES HANDICAPS QUI LIMITENT L'AUTOSUFFISANCE ;
- SOUTIEN DES MÉNAGES AUX BESOINS DE LA FAMILLE.



Bureau Immigrant Centre - Municipalité de Ravenne
DU LUNDI AU VENDREDI DE 9 À 13H
MARDI ET JEUDI MÊME DE 14 A 17H



0544 485314 / 0544 591831



WhatsApp

329 907 9549 / 335 180 6322 / 366 573 7999



ACCOGLIENZA STRANIERI@COMUNE.RAVENNA.IT

FONDO ASILO, MIGRAZIONE E INTEGRAZIONE (FAMI) 2014-2020

Obiettivo Specifico "2.Integrazione / Migrazione legale", Obiettivo Nazionale "ON 3 - Capacity building - lett. j) Governance dei servizi - Capacity building 2018"
SMART Sistema per il Miglioramento dell'Accoglienza sulla Rete Territoriale

Article 103 of Law Decree No 34 of 19 May 2020



Emergence of employment relationships

FROM JUNE 1ST TO AUGUST 15TH 2020

FOREIGN CITIZENS



must prove to have been present in Italy at
least since **March 8th 2020**



Must have a passport or an
equivalent document

REQUIREMENTS for the FOREIGN CITIZENS

PAR. 1

- > THE PERSON HAD AN IRREGULAR JOB
- > THE PERSON FINDS A JOB

PAR. 1

sportello unico per l'immigrazione
(Prefettura)

<https://nullaostalavoro.dlci.interno.it>

The employer can contact
PATRONATO OFFICES/ PROFESSIONALS or
furnish a SPID

PAR. 1

Flat-rate contribution of
500 euros paid by the employer using the
F24 REDT 2020 form

tax stamp of 16 euros

In case of declaration of existence
of an employment relationship
flat-rate contribution for
the sums due to the employer as
remuneration, contribution and taxes.

Residence permit for **SUBORDINATE EMPLOYMENT**

with a max duration of 2 years according to the duration
of the contract and renewable after its expiry date

PAR. 2

THE PERSON DOES NOT HAVE A JOB
+
WITH A RESIDENCE PERMIT
EXPIRED AFTER 31 OCTOBER 2019

+
BEFORE 31 OCTOBER 2019 THE
PERSON REGULARLY WORKED IN ONE OF
THE THREE SECTORS

PAR. 2

Post Office kit to be sent to the Police
Headquarters (Questura) through
sportello amico (Poste Italiane)

After that, the person receives a notice of
meeting to the Police Headquarters (Questura),
for the photo ID registration and "EMERS 2020"
receipt, that allows to stay legally in Italy
and work in the provided sectors.

PAR. 2

flat-rate contribution of **130 euros**
paid by the applicant using the
F24 RECT 2020 form

tax stamp of 16 euros

Temporary residence permit

in paper, valid for 6 months and not renewable, convertible
in working permit with a contract in the provided sectors

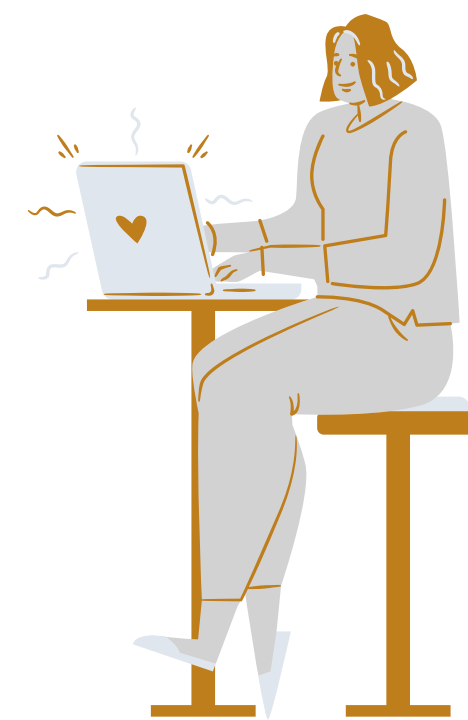
FONDO ASILO, MIGRAZIONE E INTEGRAZIONE (FAMI) 2014-2020

Obiettivo Specifico "2.Integrazione / Migrazione legale", Obiettivo Nazionale "ON 3 - Capacity building - lett. j) Governance dei servizi - Capacity building 2018"
SMART Sistema per il Miglioramento dell'Accoglienza sulla Rete Territoriale

REQUIREMENTS for the EMPLOYERS

PAR. 1

- ITALIAN CITIZENS, EU CITIZENS OR FOREIGN CITIZENS OWNING A EU LONG-TERM RESIDENCE PERMIT OR RESIDENCE CARD FOR EU CITIZENS' FAMILY MEMBERS
- WITH REGARDS TO AGRICULTURE, BREEDING, FISHING, ETC., THE APPLICANT MUST HAVE A REVENUE OR MINIMUM INCOME OF 30,000 EUROS PER YEAR.
- WITH REGARDS TO HOUSEWORK, THE APPLICANT MUST HAVE A MINIMUM INCOME OF 20,000 EUROS (AN INCOME-EARNER) OR 27,000 EUROS (MORE THAN ONE INCOME-EARNER)
- THE VERIFICATION OF THE INCOME REQUIREMENTS IS NOT APPLIED TO THOSE EMPLOYERS WITH PATHOLOGIES OR DISABILITIES THAT IMPAIR THEIR SELF-SUFFICIENCY WHO PRESENT THEIR APPLICATION FOR FOREIGN CITIZENS THAT WORK AS THEIR CARETAKERS.



WORKING SECTORS

- AGRICULTURE, BREEDING AND ZOOTECHNICS, FISHING, ACQUACULTURE AND RELATED ACTIVITIES
- CARETAKING OR ASSISTANCE TO THE PERSON FOR ONESELF OR FAMILY MEMBERS, EVEN NON-COHABITANTS, WITH PATHOLOGIES OR DISABILITIES THAT IMPAIR THEIR SELF-SUFFICIENCY
- HOUSEWORK THAT SUPPORTS FAMILIAR NEEDS



Immigration HelpDesk (Sportello Centro Immigrati) - Comune di Ravenna
MONDAY - FRIDAY, FROM 9 TO 13

TUESDAY AND THURSDAY ALSO FROM 14 TO 17



0544 485314 / 0544 591831



WhatsApp

329 907 9549 / 335 180 6322 / 366 573 7999



ACCOGLIENZA STRANIERI@COMUNE.RAVENNA.IT